

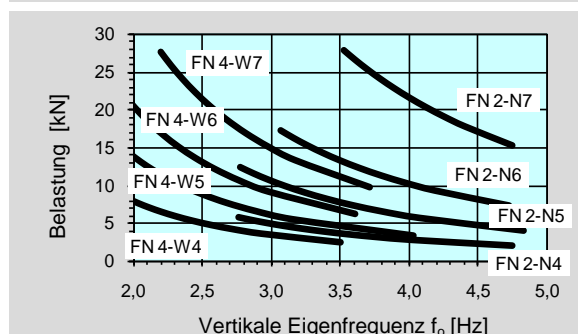
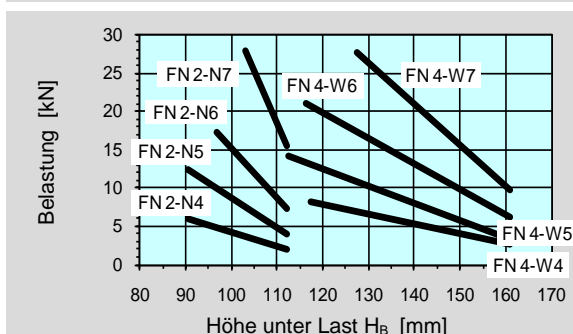
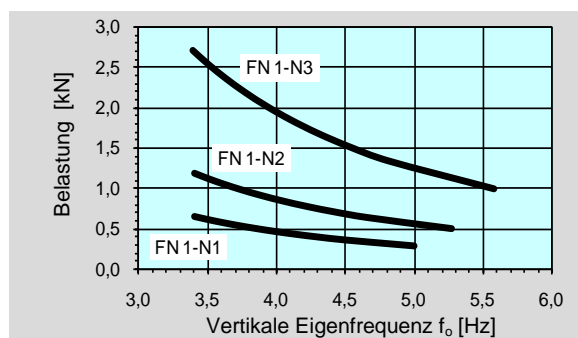
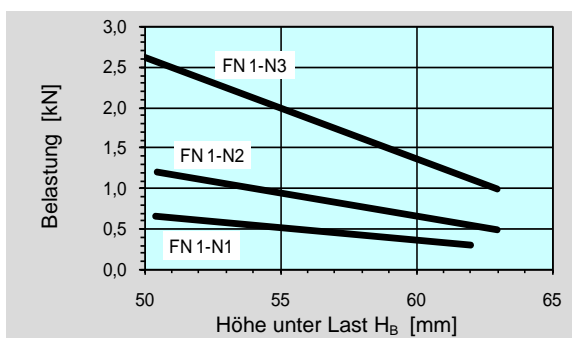
# AVIBRATOR® Typenreihe FN

## zur Schwingungsisolierung und Körperschalldämmung

- **Tragkraft 0,3 bis 27,9 kN**  
Vertikale Lagerungseigenfrequenz 2,1 bis 5,3 Hz mit und ohne Dämpfung
- **Wirkungsweise**  
Durch die schwingungsisolierte Lagerung von Maschinen und Anlagen auf G+H-Lagerungselementen wird die Übertragung stoßartiger oder periodischer Störkräfte wesentlich vermindert.
- **Vorteile**
  - Stahlschrauben-Druckfedern nach DIN EN 13906 blockfest, so dass Überbelastungen (z.B. während der Montage) aufgenommen werden können
  - Geschlossene Bauweise. Verschmutzungen, die unter Umständen zu einer Zwangsarretierung des elastischen Systems führen könnten, werden ausgeschlossen
  - Durch die hohe Haftreibung der Haft-, bzw. Körperschall-Dämmplatten ist in den meisten Fällen ein Einbau ohne weitere Befestigung möglich
  - Horizontale Federrate 73-98 % der vertikalen Federrate
  - Zur Verringerung der Schwingamplituden und Kraftübertragung beim An- und Abfahren der Maschine (Resonanzdurchgang), bzw. zur Verkürzung des Ausschwingvorganges bei Impulsanregung können die Avibratoren mit einer integrierten Viskositätsdämpfung ausgestattet werden. Die Viskositätsdämpfer sind wartungsfrei. Die Montage separater Viskositätsdämpfer ist nicht erforderlich.
- **Ausführung**
  - Hochwertiges Graugußgehäuse
  - Gehäuse lackiert
  - Stahlschrauben-Druckfedern nach DIN EN 13906 ausgelegt

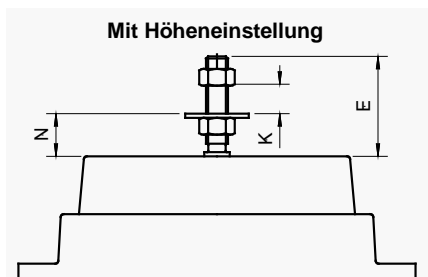
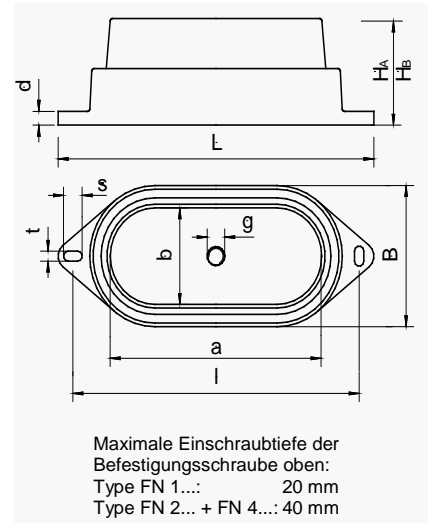


- Stahlschrauben-Druckfedern korrosionsgeschützt beschichtet
- **Zubehör**
  - **Haftplatte unten –Gu, Haftplatte oben –Go:**  
Zur Befestigung und Fixierung, sowie Ausgleich von Unebenheiten des Einbauortes. Durch den hohen Haftreibbeiwert genügen in den meisten Fällen die Haftplatten, bzw. Körperschall-Dämmplatten zur Befestigung (ohne zusätzliche Schrauben). Bauhöhe: 2 mm
  - **Körperschall-Dämmplatte: –K**  
Wie Haftplatte unten, jedoch zusätzlich Verbesserung der Körperschalldämmung. Bauhöhe: 5 mm
  - **Höheneinstellung: –H**  
Zum Ausgleich von evtl. Unebenheiten am Einbauort und Einstellung der Höhenlage der schwingungsisoliert aufgestellten Maschine, bzw. Anlage.
  - **Abdeckkappe: –A**  
Für Außenaufstellung, bzw. Schutz vor Eindringen von Fremdmedien. Gussgehäuse und Abdeckkappe lackiert.
  - **Gemak®-Kleber:**  
Zum Verkleben von Avibratoren mit Haft- oder Körperschall-Dämmplatte



**Technische Daten**

Typ	Tragkraft		Federrate		Eigenfrequenz				Dämpfungsgrad			
	von	bis	vertikal	horizontal	vertikal				vertikal			
	$F_{zul}$ [kN]		$C_v$ [N/mm]	$C_h$ [N/mm]	von	bis	von	bis	von	bis		
							$f_o$ [1/min]   [Hz]			$D$ [-]		
ohne Dämpfung:												
FN 1-N1	0,3	0,65	30	27	299	5,0	203	3,4	0,01			
FN 1-N2	0,5	1,2	56	52	317	5,3	204	3,4				
FN 1-N3	1,0	2,7	125	122	334	5,6	204	3,4				
FN 2-N4	2,0	5,9	181	151	285	4,7	166	2,8				
FN 2-N5	4,1	12,4	385	334	290	4,8	167	2,8				
FN 2-N6	7,3	17,3	656	597	284	4,7	184	3,1				
FN 2-N7	15,4	27,9	1395	1354	285	4,7	211	3,5				
FN 4-W4	2,6	8,2	128	93	210	3,5	118	2,0	0,01			
FN 4-W5	3,4	14,2	222	174	242	4,0	118	2,0				
FN 4-W6	6,3	21,1	330	267	216	3,6	118	2,0				
FN 4-W7	9,7	27,7	538	449	223	3,7	132	2,2				
mit Dämpfung:												
FN 1-N1 -Vi	0,3	0,65	30	27	299	5,0	203	3,4			0,25	0,28
FN 1-N2 -Vi	0,5	1,2	56	52	317	5,3	204	3,4			0,10	0,29
FN 1-N3 -Vi	1,0	2,3	125	122	334	5,6	220	3,7	0,21	0,20		
FN 2-N4 -Vi	2,0	5,9	181	151	285	4,7	166	2,8	0,05	0,32		
FN 2-N5 -Vi	4,1	12,4	385	334	290	4,8	167	2,8	0,12	0,45		
FN 2-N6 -Vi	7,3	17,3	656	597	284	4,7	184	3,1	0,09	0,32		
FN 2-N7 -Vi	15,4	27,9	1395	1354	285	4,7	211	3,5	0,05	0,24		
FN 4-W4 -Vi	2,6	8,2	128	93	210	3,5	118	2,0	0,18	0,24		
FN 4-W5 -Vi	3,4	13,1	222	174	242	4,0	123	2,1	0,12	0,45		
FN 4-W6 -Vi	6,3	19,4	330	267	216	3,6	123	2,1	0,10	0,20		
FN 4-W7 -Vi	9,7	27,7	538	449	223	3,7	132	2,2	0,16	0,19		


**Abmessungen, Gewichte**

Typ	Höhe		Abmessungen													Gewicht		
	ohne Last $H_A$ [mm]	unter Last		L [mm]	B [mm]	l [mm]	a [mm]	b [mm]	s [mm]	t [mm]	d [mm]	g	mit Höhen- einstellung -H			E	ohne Dämpfung	mit Dämpfung
		von	bis										min. N	max. K				
FN 1-N1	70	62	51	250	100	220	147	62	18	9	8	M 12	24	50	85		2,3	2,6
FN 1-N2		63	50														2,4	2,7
FN 1-N3		64	50														2,5	2,8
FN 2-N4	119	112	90	375	155	340	251	106	22	11	15	M 20	32	45	95		9,2	11,1
FN 2-N5		112	91														9,7	11,6
FN 2-N6		112	97														9,8	11,7
FN 2-N7		112	103														11,4	13,2
FN 4-W4	176	161	117	446	192	411	307	132	22	11	15	M 20	32	45	95		15,8	18,8
FN 4-W5		166	117														16,8	19,8
FN 4-W6		162	117														17,6	20,6
FN 4-W7		163	129														19,4	22,4

Die Angaben dieser Druckschrift entsprechen dem Stand unseres Wissens und entsprechen dem derzeitigen Stand der technischen Entwicklung. Änderungen bleiben vorbehalten. Gewährleistung nur aufgrund von Einzelverträgen bei Ausführung durch G+H Schallschutz