

## SONEX® W

# Wand- und Deckenverkleidung

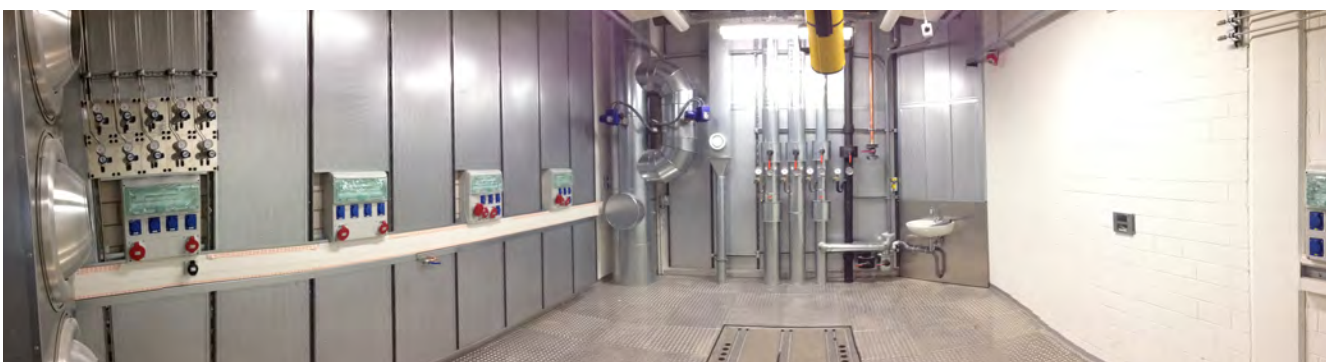


### ■ Schallabsorbierende Wand- und Deckenverkleidung

Die akustisch hoch absorbierenden Wand- und Deckenelemente von G+H Schallschutz bieten der Industrie eine Vielzahl unterschiedlicher Einsatzmöglichkeiten. G+H entwickelte ein optisch ansprechendes SONEX® W Konzept, welches u. a. in Prüfräumen, Tonstudios und Fertigungsbetrieben seine Anwendung findet. Zu den Vorteilen von SONEX® W gehören nicht nur die platzsparende Bauweise:

- Einfassungen, Profilabschlüsse an Türen, Toren, Beleuchtungskörpern, Fenstern oder Revisionsöffnungen werden entsprechend systemkonform ausgebildet.

- SONEX® W kann in jedem RAL-Ton geliefert werden.
- Kurze Lieferzeiten
- Schnelle Montage vor Ort
- Einsatzgebiete:
  - Prüfräume
  - Fertigungsbetriebe
  - Tonstudios
- SONEX® W ist in verschiedenen Sonderausführungen erhältlich.



## Technische Daten

### ■ SONEX® W Standardausführung

- **Fabrikat:** G+H Schallschutz GmbH
- **Typ:** SONEX® W
- **Material:** Stahl verzinkt, Füllung mit hochabsorbierender Mineralwolle, schwarze schalldurchlässige Glasfaservlieskaschierung
- **Beschichtung:** ohne Beschichtung, falls gewünscht gegen Aufpreis (RAL-Farbton nach Wahl)
- **Kassettenbreite:** 600 mm
- **Kassettendicke:** 50 mm–100 mm
- **Kassettenlänge:** bis 4000 mm, danach mit zusätzlicher Teilung
- **Brandverhalten:** Bestandteile nicht brennbar – Klasse A nach DIN EN 13501
- **Wandabstand:** standardmäßig ohne Wandabstand, nach Erfordernis
- **Kassettengewicht:** 8,5 kg/m<sup>2</sup>

### ■ SONEX® W Sonderausführungen

#### ■ SONEX® WI

Das von G+H entwickelte SONEX® WI findet seinen Einsatz hauptsächlich an Aufstellungsorten, in denen die Absorberkassetten einer dauerhaft hohen mechanischen Belastung ausgesetzt sind. Hierzu zählen z. B. Einhausungen von Industriesägen und vieles mehr.

- Aufbau:** Lochblechkassetten aus verzinktem Stahlblech
- Absorptionsschicht:** Hochabsorbierende Mineralwollfüllung, gegen Abrieb mit korrosions- und temperaturbeständigen Matten geschützt
- Nadelmatten:** Anwendungstemperatur bis 800 °C, t = 6–10 mm

#### ■ SONEX® WT

Das SONEX® WT Konzept wurde u. a. für den Einsatz in Motorprüfständen oder in Getriebeverkleidungen entwickelt, in denen mit einer erhöhten Ölverschmutzung zu rechnen ist. Die SONEX WT Absorberkassetten sind mit einer speziell akustisch hochtransparenten Folie eingeschweißt. Diese ist sowohl für ölhaltige Umgebungen als auch für Hygienebereiche aufgrund ihrer physikalischen, chemischen und hydromechanischen Eigenschaften optimal geeignet und gibt dem Kunden die Möglichkeit, die Kassetten mittels Wasser zu reinigen.

- Aufbau:** Lochblechkassetten aus verzinktem Stahlblech
- Absorptionsschicht:** Hochabsorbierende Mineralwollfüllung, in spezieller Folie eingeschweißt
- Folie:** Anwendungstemperatur zwischen -40°C bis +90°C, wetterfest, UV-/Ozonfest, beständig gegen Säuren, Basen, Lösungsmittel, Feuchtigkeit und Oxidation

#### ■ SONEX® WK

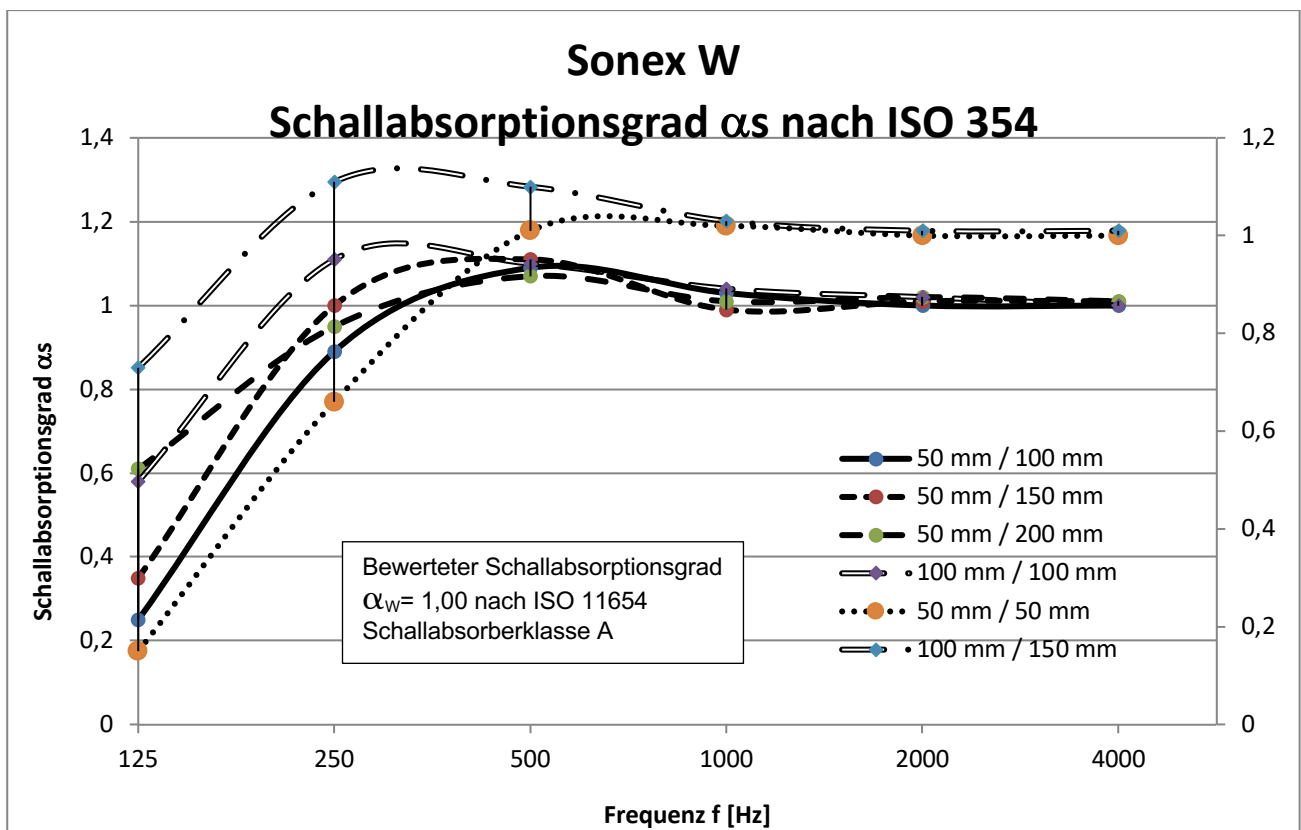
Das SONEX® WK Absorberkassetten finden ihre Anwendung häufig in Klimakammern o. ä. Aufstellungsorten, an denen extreme klimatische Bedingungen herrschen. Luftfeuchtigkeit bis zu 95 % und Temperaturen zwischen -40°C bis +90°C stellen für die SONEX® WK Absorber kein Problem dar.

- Aufbau:** Lochblechkassetten aus Edelstahl 1.4301
- Absorptionsschicht:** Hochabsorbierende Mineralwollfüllung, in spezieller Folie eingeschweißt
- Folie:** Anwendungstemperatur zwischen -40°C bis +90°C, wetterfest, UV-/Ozonfest, beständig gegen Säuren, Basen, Lösungsmittel, Feuchtigkeit und Oxidation

## Ausführung

- Die Kassetten werden in vormontierte Halterungsprofile (Trage- und Abschlussprofile) eingesetzt. Trage- und Abschlussprofile sind aus verzinktem Stahlblech gefertigt (auf Kundenwunsch auch beschichtet). Jede einzelne Kassette kann im Bedarfsfall ausgewechselt werden. Rückseitige Verbindungen der Kassetten untereinander mit verdeckten Federklemmelementen möglich.

## Akustische Daten



Prüfung der Schallabsorption nach DIN EN ISO 354

Prüfbericht Nr.	M107596/4	09.04.2015	Müller-BBM	Schalltechnisches Beratungsbüro
	M107596/5	09.04.2015	Müller-BBM	Schalltechnisches Beratungsbüro
	M107596/6	09.04.2015	Müller-BBM	Schalltechnisches Beratungsbüro
	M107596/7	09.04.2015	Müller-BBM	Schalltechnisches Beratungsbüro
	M107596/8	09.04.2015	Müller-BBM	Schalltechnisches Beratungsbüro
	M107596/8	09.04.2015	Müller-BBM	Schalltechnisches Beratungsbüro

## Qualitätsüberwachung

- Messtechnische Überwachung der akustischen Eigenschaften in eigenen Messeinrichtungen
- G+H Schallschutz verfügt über ein zertifiziertes QM-System nach DIN EN ISO 9001–2008

Die Angaben dieser Druckschrift entsprechen dem Stand unseres Wissens und entsprechen dem derzeitigen Stand der technischen Entwicklung. Änderungen bleiben vorbehalten. Gewährleistung nur aufgrund von Einzelverträgen bei Ausführung durch G+H Schallschutz